

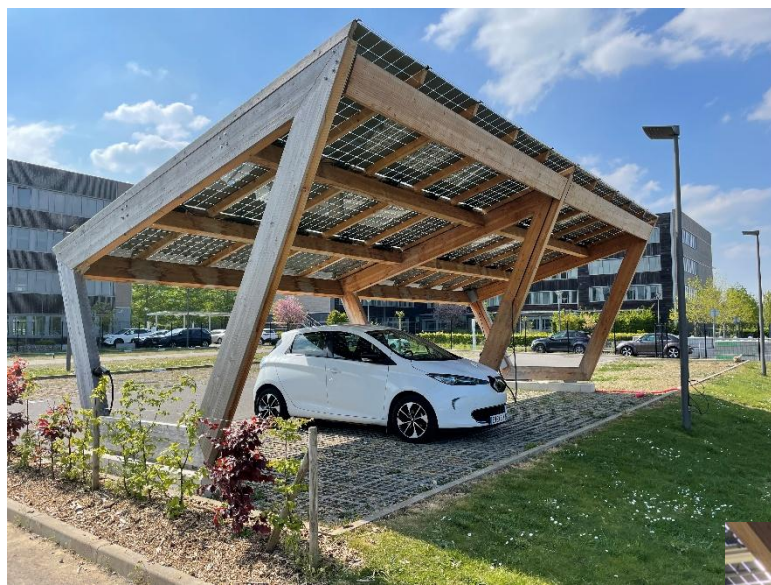
Stage Assistant(e) ingénieur(e) Bureau d'Études

*Rossini***ENERGY**

Ombrière Photovoltaïques en Bois

Nous recherchons un(e) stagiaire ingénieur(e) motivé(e) pour rejoindre le bureau d'études structure bois à Lille.

Vous serez intégré(e) au cœur de notre équipe technique et travaillerez sur des projets concrets, de la conception jusqu'à la préparation du chantier.



Vos missions principales :

- Conception Assistée sur Ordinateur (CAO) de structures bois
- Recherche et développement de nouvelles solutions techniques
- Amélioration de nos outils internes
- Réalisation de mises en plan pour nos équipes de pose.
- Réponse aux appels d'offres
- Contact avec les fournisseurs

Le profil recherché :

- Formation ingénieur mécanique, structure ou bois
- Bonnes connaissances dans différents logiciels de CAO (Cadwork est un plus apprécié mais pourra être appris sur le tas)
- Bonnes connaissances des matériaux
- Esprit d'équipe
- Autonomie et sens de l'initiative



Informations pratiques :

- Stage de 3 à 6 mois à partir de février
- 35h/semaine
- Rattaché au responsable du bureau d'études
- Nombreux échanges entre le BE et les équipes d'installation
- Lieu du poste : Rossini Energy, la Manufacture, Hellemmes



Si tu es motivé à rejoindre l'équipe, envoie ton CV et ta lettre de motivation par mail à
Antoine Mouric : amouric@rossinienergy.com